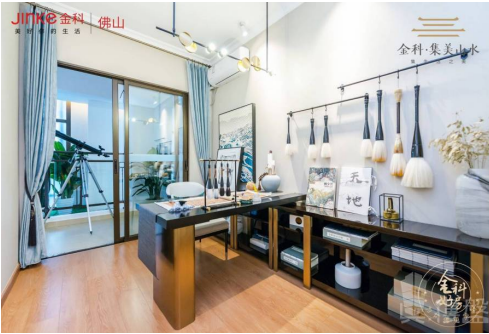


## 佛山金科集美山水|首期5万(减)|铁路沿线，香港银行按揭，最新价单



### 代理资料

名称: 彭海峰 Jacky  
职位: 投資部高級經理  
移动电话: (852) 68102577  
(WhatsApp):  
预约参观电话:  
公司名称: 大灣區地產  
公司电话:  
关于我们:

本人於廣東省擁有21年土地測量經驗，並且對規劃城市建設等方面有資深經驗。本人喜好工作細心研究報告和樂於聆聽你的意見，歡迎一起探討物業對於你帶來的財富效應和樂趣。隨時歡迎致電我查詢大灣區的任何事項。大灣區，免費睇樓團，天天出發，珠海、中山、深圳、東莞、惠州、廣州、佛山、肇慶、江門。



### 楼盘资料

标题: 佛山金科集美山水|首期5万(减)|铁路沿线，香港银行按揭，最新价单

### 楼盘介绍:

金科集美山水 物业类别：普通住宅,联排 产权年限：70年 开发

商：佛山金御房地产开发有限公司

楼盘地址：三水区芦苞大道新昌小镇东门侧 金科集美山水，总建筑面积约25万<sup>m</sup><sup>2</sup>，占地约10万<sup>m</sup><sup>2</sup>，由13栋高层洋房和121套唯墅组成。位踞芦苞大道处，立足板块核心地段，拥有完善交通体系。

8大主干道高速，三轨立体交通，1小时畅达广佛肇。佛山金科秉承金科地产集团“美好你的生活”的经营理念，始终以高标准要求打造品质项目。金科集美山水是落子佛山重点打造的高端住宅项目。

交通距离新村公交站800米左右

"自驾：1、从广州天河区天河城、体育西地铁站出发：天河——黄埔大道——东风路——许广高速——广州绕城高速（沉海高速）——塘西大道——金科集美山水(全长约66公里，行驶时间约65分钟) 2、

广州白云区万达广场出发：白云万达——机场高速——广州绕城高速——三花路——金科集美山水（全长约59公里，行驶时间约55分钟） 3、

广州花都区人民政府出发：花都区人民政府——建设北路——许广高速——珠三角环线高速——塘西大道——金科集美山水（全长约43公里，

行驶时间约40分钟） 4、从佛山千灯湖地铁站出发：千灯湖地铁站——桂丹路——佛山一环——塘西大道——金科集美山水（全长约56公里，

行驶时间约60分钟） 5、佛山西站出发：佛山西站——佛山一环——塘西大道——金科集美山水（全长约42公里，行驶时间约45分钟）" 幼儿

园芦苞幼儿园、锦江伊萌幼儿园，瑞芳幼儿园，实验幼儿园，朝阳幼儿园，万科幼儿园等 中小学芦苞实验小学，芦苞中心小学，独树岗小学，蔡边小学，新昌小学等；中学：东华文武学校，龙坡中学等  
综合商场新昌奥特莱斯购物广场 医院同方芦苞医院，芦苞中心医院 其他三水芦苞温泉度假村、国际标准18洞高尔夫球场、胥江祖庙、宝苞农场、三水荷花世界、三水森林公园 小区内部配套运动场地、游泳池

楼盘摘要: 金科集美山水-佛山金科集美山水,佛山楼盘

索取最新价钱表: (852) 68102577

索取平面图: (852) 68102577

即时预约睇楼: (852) 68102577

## 楼盘资料

盘源: 代理盘  
物业类别: 分层洋房  
新盘/二手盘: 新盘  
楼盘状况: 出售  
金额: ¥ 420,000  
建筑面积(平方尺): 940 ft  
房间: 3  
浴室: 2  
楼盘编号: RF202892  
刊登 / 更新日期: 14.01.2023

## 物业地址

地区: 粤港澳大湾区  
区域: 佛山  
街道: 三水區蘆苞大道新昌小鎮東門側  
屋苑 / 大厦: 金科集美山水-佛山楼盘

## 楼盘及公共设施

车位: 有  
楼盘设施: 客厅, 饭厅  
屋苑或大厦设施: 游泳池, 住客会所, 按摩浴池, 健身室, 24小時保安, 穿梭巴士, 烧烤场, 游乐场