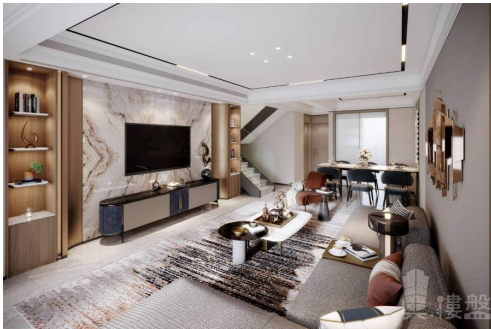


惠州美樂瓏翠山|首期5萬(減)|香港高鐵60分鐘直達，香港銀行按揭，最新價單



代理資料

名稱: 區嘉明 Jackson
職位: 高級客戶經理
手提電話: (852) 68102177

(WhatsApp):
預約參觀電話:

公司名稱: 大灣區投資

公司電話:

關於我們:

本地香港仔，2011年倫敦畢業後回香港，經歷了回流住房的艱辛經驗，萌芽了對房地產在社會上實際需求，具備永久保證性和投資性，並立下決定，以此作為終身職業，歡迎二十四小時致電向我查詢。大灣區，免費睇樓團，天天出發，珠海、中山、深圳、東莞、惠州、廣州、佛山、肇慶、江門。



樓盤資料

標題: 惠州美樂瓏翠山|首期5萬(減)|香港高鐵60分鐘直達，香港銀行按揭，最新價單

樓盤介紹: **美樂瓏翠山**
坐落於惠州市國家級開發區-仲愷高新區，背靠國家5A級紅花湖景區，景觀資源豐富，城市雙核心樞紐之地，交通區位優勢突出。項目距市中心約20分鐘車程；距離惠莞城際惠環站僅800米，乘坐城際列車20分鐘達到東莞；深惠城軌建成後，抵達深圳約20分鐘；2021年，贛深高鐵通車後，預計15分鐘到達東莞及深圳。項目容積率2.0，密度舒適社區。

樓盤摘要: 美樂瓏翠山,惠州美樂瓏翠山,惠州樓盤

索取最新價錢表: (852) 68102177

索取平面圖: (852) 68102177

即時預約睇樓: (852) 68102177

樓盤資料

盤源: 代理盤
物業類別: 分層住宅
新盤/二手盤: 新盤
樓盤狀況: 出售
金額: ¥ 980,000
建築面積(平方尺): 1227 ft
房間: 3
浴室: 3
樓盤編號: RF497006
刊登 / 更新日期: 01.01.2023

物業地址

地區: 粵港澳大灣區
區域: 惠州
街道: 仲愷仲愷大道1號小區
屋苑 / 大廈: 美樂瓏翠山-惠州樓盤

樓盤及公共設施

車位: 有
樓盤設施: 家庭廳, 客廳, 設備齊全的廚房, 露台, 飯廳
屋苑或大廈設施: 游泳池, 住客會所, 健身室, 24小時保安, 遊樂場