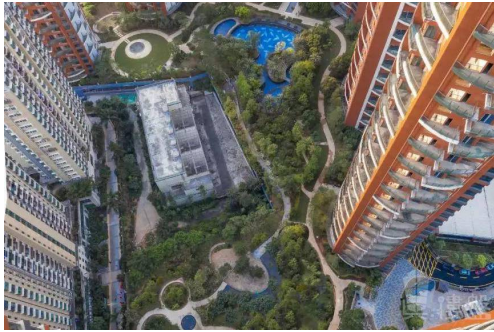


## 深圳德弘天下華府 | 首期5萬(減) | 香港銀行按揭 | 最新價單



### 代理資料

名稱: 彭海峰 Jacky  
職位: 投資部高級經理  
手提電話 (852) 68102577

(WhatsApp):  
預約參觀電話:

公司名稱: 大灣區地產

公司電話:

關於我們: 本人於廣東省擁有21年土地測量經驗，並且對規劃城市建設等方面有資深經驗。本人喜好工作細心研究報告和樂於聆聽你的意見，歡迎一起探討物業對於你帶來的財富效應和樂趣。隨時歡迎致電我查詢大灣區的任何事項。大灣區，免費睇樓團，天天出發，珠海、中山、深圳、東莞、惠州、廣州、佛山、肇慶、江門。



### 樓盤資料

標題: 深圳德弘天下華府 | 首期5萬(減) | 香港銀行按揭 | 最新價單

### 樓盤介紹:

#### 深圳德弘天下華府

作為都市核心高尚生態住宅，該項目將坐落於城市中心繁華地段，與花園式生態住宅的設計完美結合於一體，以彰顯高端住宅社區品質。德弘天下華府規劃建設8棟超高層（其中A-C、F-H棟49層，D-E棟52層）住宅樓，設有一個4層高的地下室，提供約1000個停車位，總用地面積48353.6平方米，其中綠化帶面積5432.1平方米，建設用地面積42921.5平方米；總建築面積265187.878平方米，其中住宅面積174935.455平方米，商業面積6996.721平方米，住宅樓地下室面積65769.054平方米；住宅套數大約600-700套，以200平米以上大戶型為主。

開盤時間：預計2014年中現樓入市

建築面積：265187.0平方米

容積率：4.44

綠化率：40.0%

開發商：深圳茂業（集團）有限公司

物業費：3.8元/平米

車位數：1400

規劃戶數：600

朝向：8棟超高層（其中A-C、F-H棟49層，D-E棟52層），大

物業類型：普通住宅, 商住樓

售樓處地址：羅湖區文錦北路1058號（田貝三路與文錦路交匯處東側）

樓盤特色：宜居生態地產學位房,深圳中學,

區位介紹：暫無資料

規劃設計：德弘天下華府規劃建設8棟超高層(其中A-C、F-H棟49層，D-E棟52層)住宅樓，設有一個4層高的地下室，提供約1000個停車位，住宅套數大約600-700套，以200平米以上大戶型為主。

景觀特色：作為都市核心高尚生態住宅，該項目將坐落於城市中心繁華地段，與花園式生態住宅的設計完美結合於一體，以彰顯高端住宅社區品質。

建築風格：

施工單位：湛江市第一建築工程深圳分公司

樓盤摘要： 德弘天下華府，深圳德弘天下華府，深圳樓盤

索取最新價錢表： (852) 68102577

索取平面圖： (852) 68102577

即時預約睇樓： (852) 68102577

## 樓盤資料

盤源： 代理盤  
物業類別： 分層住宅  
新盤/二手盤： 新盤  
樓盤狀況： 出售  
金額： ¥ 6,800,000  
建築面積(平方尺)： 690 ft  
房間： 2  
浴室： 1  
樓盤編號： RF102928  
刊登 / 更新日期： 02.03.2023

## 物業地址

地區： 粵港澳大灣區  
區域： 深圳  
街道： 羅湖區田貝三路  
屋苑 / 大廈： 德弘天下華府-深圳樓盤

## 樓盤及公共設施

車位： 有  
樓盤設施： 家庭廳, 客廳, 設備齊全的廚房, 露台, 飯廳  
屋苑或大廈設施： 游泳池, 住客會所, 健身室, 24小時保安, 燒烤場